

2020



Pré-diagnostic et conseils pour un projet d'aménagement – Ploemel (Morbihan)

AF Ouest

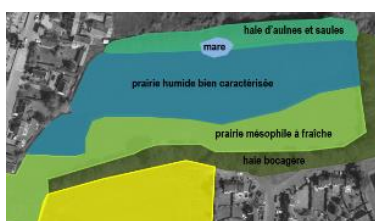
Mission : Mission de conseil avant projet. Recherches bibliographiques. Enjeux pressentis.



Pré-diagnostic et conseils pour un projet d'aménagement – Cleguer (Morbihan)

AF Ouest

Mission : Mission de conseil avant projet. Recherches bibliographiques. Enjeux pressentis.



Diagnostic faune/flore/habitats pour un projet de zone d'habitation – Clohars-Carnoet (Finistère)

Sous-traitance EOL Urba (BE), AF Ouest

Mission : Prospections oiseaux, mammifères, reptiles, insectes, flore. Cartographie des habitats et des enjeux.



Diagnostic faune pour un projet d'aménagement – Plouharnel (Morbihan)

Sous-traitance EOL Urba (BE), AF Ouest

Mission : Prospections oiseaux, mammifères, reptiles, insectes. Cartographie des enjeux.



Diagnostic faune/flore/habitats pour un projet de zone d'habitation – Pont-Scorff (Morbihan)

Sous-traitance EOL Urba (BE), AF Ouest

Mission : Prospections oiseaux, mammifères, reptiles, insectes, flore. Cartographie des habitats et des enjeux.



Mise en œuvre de mesures compensatoires (faune) – Pornichet (Loire-Atlantique)

Sous-traitance Burgeap (bureau d'études)

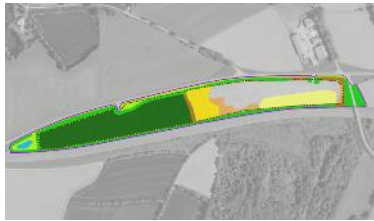
Mission : Recherche d'un site de compensation, définition de mesures compensatoires (plantations, gestion, zones humides...).



Diagnostic faune pour un projet d'aménagement urbain – La Roche-sur-Yon (Vendée)

Sous-traitance Ceramide (BE), mairie de la Roche-sur-Yon

Mission : Prospections oiseaux, insectes, reptiles. Cartographie des enjeux.



Etude d'impact faune/flore pour un projet photovoltaïque au sol – Côtes d'Armor

IB Vogt

Mission : Etat initial faune vertébrée et invertébrée, flore, habitats. Cartographie des enjeux. Evaluation des impacts du projet. Mesures ERC.



Diagnostic avifaune pour un aménagement sur une base nautique – Baden (Morbihan)

Golfe du Morbihan-Vannes Agglomération

Mission : Prospections avifaune (oiseaux d'eau). Evaluation du risque de dérangement.

2019



Diagnostic et conseils pour le choix de sites de compensation – Trignac (Loire-Atlantique)

LAD-SELA

Mission : Prospections faune. Evaluation du potentiel de 6 sites en vue de mesures de compensation.



Diagnostic faune, flore, habitats – La Boissière-de-Montaigu (Vendée)

Camping cœur de Vendée

Mission : Prospections faune-flore. Cartographie des enjeux. Mesures d'évitement.



Pré-diagnostic pour un projet de panneaux photovoltaïques au sol – Côtes d'Armor

IB Vogt

Mission : Evaluation du potentiel du site (bibliographie et passage sur site).



Diagnostic faune pour un projet de stockage de matériaux – Montoir-de-Bretagne (Loire-Atlantique)

Sous-traitance Burgeap (bureau d'études)

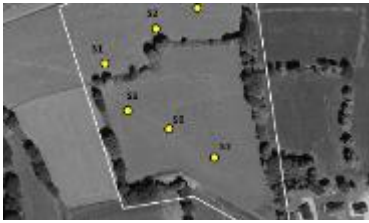
Mission : Prospections faune. Proposition pour éviter l'impact sur la faune.



Diagnostic faune pour un projet de piste cyclable – Brière (Loire-Atlantique)

CARENE (communauté d'agglomération)

Mission : Prospections faune. Cartographie d'espèces Natura 2000. Evaluation du risque de dérangement.



Diagnostic faune-flore, pédologie – Guémené-sur-Scorff (Morbihan)

Sous-traitance Egis (bureau d'études)

Mission : Prospections faune, flore. Détection des chiroptères. Localisation des enjeux. Sondages pédologiques pour la détection de zones humides.



Diagnostic faune pour un projet d'habitat urbain – La-Plaine-sur-Mer (Loire-Atlantique)

LAD-SELA

Mission : Prospections faune. Cartographie des espèces. Pose d'une caméra à déclenchement automatique.



Diagnostic avifaune et cartographie pour un sentier littoral – Pénestin (Morbihan)

Cap Atlantique (communauté d'agglomération)

Mission : Prospections faune. Cartographie des espèces. Pose d'une caméra à déclenchement automatique.



Suivi environnemental d'un parc éolien – Plonéour-Lanvern (Finistère)

Quénéa (exploitant éolien)

Mission : Analyse de données de mortalité (oiseaux, chiroptères) d'un parc éolien en exploitation.

2018



Diagnostic faune pour un projet de requalification urbaine – Mayenne (Mayenne)

Sous-traitance Ceramide (bureau d'études)

Mission : Prospection oiseaux, batraciens, reptiles, mammifères.



Dérogation espèces protégées. Prospection Grand Capricorne – Pontchâteau (Loire-Atlantique)

Sous-traitance Ceramide (bureau d'études), mairie de Pontchâteau

Mission : Constitution du dossier de dérogation espèce protégée (oiseaux). Recherche d'indices de présence du Grand Capricorne et cartographie.



Diagnostic faune, flore, habitats pour un projet urbain – Concarneau (Finistère)

Sous-traitance Burgeap (bureau d'études), Nexity

Mission : Prospection oiseaux, batraciens, reptiles, mammifères, flore et habitats.



Compléments Grand Capricorne pour un projet de zone d'activité – Lasse (Maine-et-Loire)

Sous-traitance Burgeap (bureau d'études), Alter Cités

Mission : Prospection Grand Capricorne. Dérogation espèce protégée. Mesures d'Evitement, Réduction, Compensation.



Diagnostic faune, flore, habitats pour un projet de lotissement – Vannes (Morbihan)

Sous-traitance Eol Urba (bureau d'études)

Mission : Prospection oiseaux, batraciens, reptiles, mammifères dont chiroptères, flore et habitats. Cartographie des enjeux.



Diagnostic faune pour un projet de lotissement – La Chapelle-Launay (Loire-Atlantique)

Sous-traitance Ceramide (bureau d'études), LAD SELA

Mission : Prospection oiseaux, batraciens, reptiles, mammifères dont chiroptères. Cartographie des enjeux.



Diagnostic faune pour un projet de réaménagement urbain – Pornichet (Loire-Atlantique)

Sous-traitance Burgeap (bureau d'études)

Mission : Prospection oiseaux, batraciens, reptiles, mammifères.



Diagnostic faune pour un projet d'aménagement – Guérande (Loire-Atlantique)

Sous-traitance Ceramide (bureau d'études)

Mission : Prospection oiseaux, batraciens, reptiles, mammifères dont chiroptères. Cartographie des enjeux.



Étude faune, habitats Natura 2000 pour un projet de lotissement – Port-Saint-Père (Loire-Atlantique)

Sous-traitance Burgeap (bureau d'études), Francelot

Mission : Prospection oiseaux, reptiles, batraciens, Grand Capricorne, mammifères, habitats. Evaluation des impacts et des incidences Natura 2000.



Réalisation de cartes de randonnées du patrimoine religieux sur les communes autour de Muzillac (Morbihan)

Doyenné de Muzillac

Mission : Création de bases de données, de figurés, de fond de carte. Mise en page pour impression dans un livret touristique.



Diagnostic faune pour un projet d'espace vert – Nantes (Loire-Atlantique)

Sous-traitance Ceramide (bureau d'études)

Mission : Prospections oiseaux, batraciens, reptiles. Cartographie des enjeux.



Reprise d'une étude d'impact pour un projet de zone d'activité – Saint-Brévin-les-Pins (Loire-Atlantique)

Sous-traitance Ceramide (bureau d'études), LAD SELA

Mission : Prospections complémentaires (oiseaux, batraciens), évaluation des impacts, dérogation espèces protégées, mesures de compensation.



Diagnostic faune/flore pour des serres agricoles – Le Loroux-Bottereau (Loire-Atlantique)

Sous-traitance Burgeap (bureau d'études)

Mission : Prospection faune (oiseaux, batraciens, mammifères) et flore, mise en évidence des enjeux écologiques.



Diagnostic écologique sur deux sites potentiels de compensation – Pont-Saint-Martin (Loire-Atlantique)

Sous-traitance Ceramide (bureau d'études)

Mission : Prospection de terrain (oiseaux, batraciens, reptiles...), analyse du potentiel des sites, conseil sur les aménagements à réaliser pour la faune.

2017



Etude du potentiel faune-flore d'un secteur à urbaniser — Le Pallet (Loire-Atlantique)

Sous-traitance Burgeap (bureau d'études)

Mission : Prospection faune-flore, cartographie des milieux, recherches bibliographiques sur la commune.



Diagnostic faune pour des serres agricoles — Haute-Goulaine (Loire-Atlantique)

Sous-traitance Burgeap (bureau d'études)

Mission : Prospection oiseaux, reptiles, batraciens, Grand Capricorne, mammifères.



Diagnostic faune sur un cours d'eau et un étang — Vigneux-de-Bretagne (Loire-Atlantique)

Sous-traitance Céramide (bureau d'études)

Mission : Prospection oiseaux, batraciens, reptiles et mammifères, cartographie des sensibilités relatives à la faune.



Diagnostic faune-flore-habitats pour un ensemble immobilier — Vannes (Morbihan)

Sous-traitance Eol Urba (bureau d'études), Nexity

Mission : Prospection faune (oiseaux, reptiles, batraciens, mammifères terrestres) et flore, cartographie des sensibilités écologiques.



Suivi ICPE d'un parc éolien — Saint-Congard (Morbihan)

Saint Congard Energies

Mission : Évaluation de la mortalité des oiseaux et des chauves-souris sur un parc éolien existant, cartographie des habitats, oiseaux nicheurs et hivernants.



Diagnostic faune et habitat pour un aménagement urbain — Sainte-Reine-de-Bretagne (Loire-Atlantique)

Sous-traitance Céramide (bureau d'étude)

Mission : Prospection oiseaux, reptiles, batraciens, Grand Capricorne, mammifères.



Diagnostic faune pour un lotissement — Le Loroux-Bottereaux (Loire-Atlantique)

Sous-traitance Burgeap (bureau d'études)

Mission : Prospection oiseaux, reptiles, batraciens, Grand Capricorne, mammifères.



Etude des oiseaux d'eau sur le littoral — Vannes (Morbihan)

Mairie de Vannes

Mission : Comptage et cartographie des rassemblements d'anatidés et de limicoles au printemps et à l'automne.



Evaluation d'incidences Natura 2000 sur la faune — Côtes d'Armor

Quénéa'ch, développeur éolien

Mission : Evaluation d'incidences Natura 2000 sur la faune



Diagnostic flore sur une emprise de chemins de fer — Nantes (Loire-Atlantique)

Sous-traitance Egis (bureau d'étude), SNCF

Mission : Inventaire de la flore, statut des espèces.



Diagnostic faune et habitat pour un aménagement urbain — Port-Saint-Père (Loire-Atlantique)

Sous-traitance Burgeap (bureau d'études)

Mission : Prospection oiseaux, reptiles, batraciens, Grand Capricorne, mammifères.



Diagnostic faune pour un lotissement — Le Bignon (Loire-Atlantique)

Sous-traitance Burgeap (bureau d'études)

Mission : Prospection oiseaux, reptiles, batraciens, Grand Capricorne, mammifères, chauve-souris.



Diagnostic faune pour une opération d'aménagement urbain — Nort-sur-Erdre (Loire-Atlantique)

Sous-traitance Burgeap (bureau d'études)

Mission : Prospection oiseaux, reptiles, chauve-souris.



Reprise d'une étude d'impact faune pour l'aménagement d'une ZAC — Savenay (Loire-Atlantique)

Sous-traitance Céramide (bureau d'études)

Mission : Prospection oiseaux, batraciens, chauve-souris, caméra automatique.



Inventaire flore - habitats pour un projet de création de pôle multimodal — Auray (Morbihan)

Sous-traitance Egis (bureau d'étude), Communauté de communes Auray Quiberon TA

Mission : Caractérisation et cartographie des habitats, inventaire de la flore, détermination des enjeux.



Inventaire faune en vue de l'extension du bourg — Grandchamp (Morbihan)

Sous-traitance Céramide (bureau d'étude), mairie de Grandchamp

Mission : Prospection oiseaux, batraciens, reptiles et mammifères, cartographie des sensibilités relatives à la faune.



Inventaire faune en vue de restauration de zones humides — Pont-Saint-Martin (Loire-Atlantique)

Sous-traitance Céramide (bureau d'étude)

Mission : Prospection oiseaux, batraciens, reptiles et mammifères, cartographie des sensibilités relatives à la faune et à ses habitats en vue de mesures compensatoires (restauration de zones humides).

2016



Étude d'impact — Ille-et-Vilaine

Quénéa'ch, développeur éolien

Mission : Prospection faune (oiseaux, reptiles, batraciens, mammifères terrestres) et flore, cartographie des sensibilités écologiques, évaluation et cartographie des impacts sur la faune, la flore et les habitats pour un projet de parc éolien, propositions de mesures de réduction et de compensation.



Diagnostic faune en vue d'un aménagement en limite Natura 2000 — Saint-Joachim (Loire-Atlantique)

Sous-traitance Céramide (bureau d'études), mairie de Saint-Joachim

Mission : Prospection faune, analyse des impacts Natura 2000.



Inventaire faune en vue du réaménagement du bourg — Beaucouzé (Maine-et-Loire)

Sous-traitance Céramide (bureau d'études), mairie de Beaucouzé

Mission : Prospection oiseaux, batraciens, reptiles et mammifères, cartographie des sensibilités relatives à la faune.



Diagnostic zone humide — Muzillac (Morbihan)

Communauté de communes Arc Sud Bretagne

Mission : Identification et délimitation d'une zone humide sur critères pédologiques (20 sondages à la tarière) et de végétation.



Inventaire faune en vue de restauration de zones humides — Saint-Nazaire (Loire-Atlantique)

Sous-traitance Céramide (bureau d'études), CARENE

Mission : Prospection oiseaux, batraciens, reptiles et mammifères, cartographie des sensibilités relatives à la faune et à ses habitats en vue de mesures compensatoires (restauration de zones humides).



Diagnostic faune et flore sur des bassins de rétentions — Sarzeau (Morbihan)

Sous-traitance Eol (bureau d'étude), CC Pays de Rhuys

Mission : Prospection faune (oiseaux, reptiles, batraciens, mammifères terrestres) et flore, cartographie des sensibilités écologiques.



Diagnostic faune et flore pour une étude d'impact — Sarzeau (Morbihan)

Sous-traitance Eol (bureau d'étude), camping Tohapi

Mission : Prospection faune (oiseaux, reptiles, batraciens, mammifères terrestres) et flore, cartographie des sensibilités écologiques pour un projet de camping en bord de mer



Inventaire de la faune pour un projet d'aménagement — Savenay (Loire-Atlantique)

Sous-traitance Céramide (bureau d'études)

Mission : Prospection oiseaux, batraciens, reptiles et mammifères, cartographie des sensibilités relatives à la faune et à ses habitats.



Inventaire de la faune pour un projet d'aménagement — Civaux (Vienne)

Sous-traitance Céramide (bureau d'études), mairie de Civaux

Mission : Prospection oiseaux, batraciens, reptiles et mammifères, cartographie des sensibilités relatives à la faune et à ses habitats.



Inventaire de la faune pour un projet d'aménagement — Pontchâteau (Loire-Atlantique)

Sous-traitance Céramide (bureau d'études), mairie de Pontchâteau

Mission : Prospection oiseaux, batraciens, reptiles et mammifères, cartographie des sensibilités relatives à la faune et à ses habitats dans le cadre d'un projet de collège et lycée.

2015



Suivi ICPE d'un parc éolien — Saint-Allouestre (Morbihan)

Enercon, exploitant de parc éolien

Mission : Évaluation de la mortalité des oiseaux et des chauves-souris sur un parc éolien existant.



Diagnostic zone humide — Ambon (Morbihan)

Pépinières Le Lestin

Mission : Identification et délimitation d'une zone humide sur critères pédologiques (30 sondages à la tarière) et de végétation.



Étude de la faune — Thouaré-sur-Loire (Loire-Atlantique)

Sous-traitance Céramide (bureau d'études)

Mission : Étude de la faune (bibliographie et prospection de terrain) en vue de travaux sur le pont de Thouaré-sur-Loire situé en zone Natura 2000.



Étude d'impact — Côtes d'Armor

ABO Wind, développeur éolien

Mission : Prospection faune (oiseaux, reptiles, batraciens, mammifères terrestres) et flore, cartographie des sensibilités écologiques, évaluation et cartographie des impacts sur la faune, la flore et les habitats pour un projet de parc éolien, propositions de mesures de réduction et de compensation.



Prédiagnostic environnemental pour un projet éolien — Côtes d'Armor

ABO Wind, développeur éolien

Mission : Recensement des enjeux écologiques potentiels (faune, flore, habitats), cartographie des milieux en fonction de leurs sensibilités potentielles en vue de développer un parc éolien.



Inventaire faunistique pour un aménagement de ZAC — Loire-Atlantique

Sous-traitance Céramide (bureau d'études)

Mission : Prospection oiseaux, batraciens, reptiles et mammifères, cartographie des sensibilités relatives à la faune et à ses habitats dans le cadre d'un projet de ZAC.



Inventaire de la faune pour un projet de liaison routière — Loire-Atlantique

Sous-traitance Céramide (bureau d'études)

Mission : Prospection oiseaux, batraciens, reptiles et mammifères, cartographie des sensibilités relatives à la faune et à ses habitats dans le cadre d'un projet de liaison routière.



Inventaire de la faune pour un projet d'aménagement — Pontchâteau (Loire-Atlantique)

Sous-traitance Céramide (bureau d'études)

Mission : Prospection oiseaux, batraciens, reptiles et mammifères, pose d'une caméra automatique nocturne, cartographie des sensibilités relatives à la faune et à ses habitats dans le cadre d'un projet de ZAC.

2014



Suivi ICPE d'un parc éolien — Plumieux (Côtes d'Armor)

GDF Suez Futures énergies, exploitant de parc éolien

Mission : Evaluation des impacts d'un parc éolien existant sur l'avifaune : effet d'effarouchement, évolution des populations d'oiseaux nicheurs, étude spécifique du comportement des limicoles (Vanneaux huppés et Pluviers dorés).



Suivi ICPE d'un parc éolien — Plélan-le-Grand (Ille-et-Vilaine)

Brocéliande Energies Locales, exploitant de parc éolien

Mission : Évaluation de la mortalité des oiseaux et des chauves-souris sur un parc éolien existant.



Étude d'impact — Côtes d'Armor

Quénéa, développeur éolien

Mission : Prospection avifaune, cartographie des sensibilités écologiques, évaluation et cartographie des impacts sur la faune, la flore et les habitats pour un projet de parc éolien, propositions de mesures de réduction et de compensation.



Suivi ICPE d'un parc éolien — Saint-Servant-sur-Oust (Morbihan)

GDF Suez Futures énergies, exploitant de parc éolien

Mission : Évaluation des impacts d'un parc éolien existant sur l'avifaune : mortalité, effet d'effarouchement, évolution des populations d'oiseaux nicheurs.



Suivi ICPE d'un parc éolien — Maure-de-Bretagne (Ille-et-Vilaine)

Quénéa / Electrawinds, exploitant de parc éolien

Mission : Évaluation des impacts d'un parc éolien existant sur l'avifaune : mortalité, effet d'effarouchement, évolution des populations d'oiseaux nicheurs.



Suivi ICPE d'un parc éolien — Réguiny, Crédin (Morbihan)

Quénéa / Electrawinds, exploitant de parc éolien

Mission : Évaluation des impacts d'un parc éolien existant sur l'avifaune : mortalité, effet d'effarouchement, évolution des populations d'oiseaux nicheurs.



Suivi ICPE d'un parc éolien — Campénéac (Morbihan)

Quénéa / Electrawinds, exploitant de parc éolien

Mission : Évaluation des impacts d'un parc éolien existant sur l'avifaune : mortalité, effet d'effarouchement, évolution des populations d'oiseaux nicheurs.



Plan Local d'Urbanisme — Badecon-le-Pin (Indre)

Commune de Badecon-le-Pin, sous-traitance Thierry Guillet (urbaniste)

Mission : État initial sur l'environnement de la commune, évaluation environnementale du PLU, prospection de terrain, conversion des données CAO en SIG et rendu du zonage du PLU selon les normes du CNIG.

2013



Suivi ICPE d'un parc éolien — Saint-Coulitz (Finistère)

GDF Suez Futures énergies, exploitant de parc éolien

Mission : Évaluation des impacts d'un parc éolien existant sur l'avifaune : effet d'effarouchement, évolution des populations d'oiseaux nicheurs.



Suivi ICPE d'un parc éolien — Saint-Servais (Côtes d'Armor)

GDF Suez Futures énergies, exploitant de parc éolien

Mission : Évaluation des impacts d'un parc éolien existant sur l'avifaune : effet d'effarouchement, évolution des populations d'oiseaux nicheurs.



Diagnostic avifaune pour un projet d'aménagement — Rezé (Loire-Atlantique)

Céramide, Bureau d'étude

Mission : Prospection de l'avifaune et évaluation des enjeux pour un projet d'aménagement urbain.



Prospection avifaune — Morbihan

Aerowatt / Quadran, développeur éolien

Mission : Prospection et cartographie de l'avifaune en vue de compléter l'état initial d'une étude d'impact pour un projet de parc éolien.



Diagnostic avifaune — Vannes (Morbihan)

Ville de Vannes

Mission : Inventaire de l'avifaune sur 5 espaces verts et espaces naturels, proposition de mesures de gestion.



Cartographie de la flore et des habitats — Pénestin (Morbihan)

Sous-traitance Cyrille Blond (consultant faune-flore)

Mission : Réalisation de cartes de la flore et des habitats pour un projet de sentier littoral.

2012



Volet avifaune d'une étude d'impact — Plumieux (Côtes d'Armor)

Quénéa, développeur éolien

Mission : Prospection sur un cycle annuel complet de l'avifaune, cartographie des espèces à enjeux, évaluation des impacts, proposition de mesures de réduction des impacts dans le cadre d'un projet éolien.



Suivi ICPE d'un parc éolien — Taupont (Morbihan)

Quénéa / Electrawinds, exploitant de parc éolien

Mission : Évaluation des impacts d'un parc éolien existant sur l'avifaune : mortalité, effet d'effarouchement, évolution des populations d'oiseaux nicheurs.



Diagnostic avifaune pour un projet d'aménagement — Machecoul (Loire-Atlantique)

Sous-traitance Céramide (bureau d'études)

Mission : Prospection avifaune, évaluation des enjeux en vue de la création d'un centre commercial.



Inventaire des landes du Morbihan — Morbihan

Conseil Général du Morbihan

Mission : Cartographie et caractérisation des landes « naturelles » du département, recherches d'espèces d'oiseaux patrimoniales, création d'une base de données SIG dans le cadre de la politique des ENS (Espaces Naturels Sensibles).



Diagnostic avifaune pour un projet d'aménagement — Mûr-de-Bretagne (Côtes d'Armor)

Sous-traitance Cyrille Blond (consultant faune-flore)

Mission : Prospection et cartographie de l'avifaune en vue de la réhabilitation d'une ancienne carrière.



Diagnostic avifaune pour un projet d'aménagement — Plumeliau (Morbihan)

Sous-traitance Cyrille Blond (consultant faune-flore), Mairie de Plumeliau

Mission : Prospection et cartographie de l'avifaune en vue de l'aménagement du bourg.

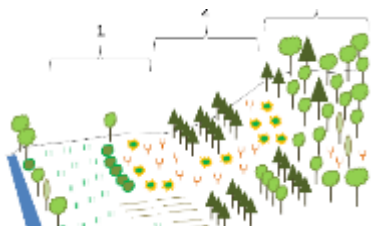


Diagnostic avifaune pour un projet d'aménagement — Beignon (Morbihan)

Sous-traitance Cyrille Blond (consultant faune-flore)

Mission : Prospection avifaune et évaluation des sensibilités en vue de l'extension d'une zone industrielle.

2011



Prospection ornithologique dans le cadre de la stratégie des Espaces Naturels Sensibles — Landes de Lanvaux (Morbihan)

Conseil Général du Morbihan

Mission : Observation de l'avifaune sur 5 sites représentatifs des milieux naturels des Landes de Lanvaux, évaluation des opportunités de mesures de gestion ou de protection de ces sites.



Suivi de l'avifaune sur un Espace Naturel Sensible — Pénestin (Morbihan)

Conseil Général du Morbihan

Mission : Prospection avifaune sur une année complète, synthèse et cartographie des observations, proposition de mesures de gestion.



Diagnostic écologique et cartographie — Muzillac (Morbihan)

Conseil Général du Morbihan

Mission : Prospection avifaune, cartographie des espèces sensibles, cartographie des habitats selon la typologie Corine Biotope pour un projet de chemin de randonnée sur le site de Pen Mur.



Diagnostic avifaune, habitats — Riaucourt (Haute-Marne)

WKN France, développeur éolien

Mission : Prospection de terrain, évaluation et localisation des sensibilités écologiques en vue d'un projet de parc éolien.



SIG et cartographie — Le Cellier (Loire-Atlantique)

Mairie du Cellier

Mission : Recensement et caractérisation des espaces publics extérieurs, création d'une base de données SIG et cartographie des sites en vue de la mise en place d'une gestion différenciée.



Diagnostic avifaune — Locmariaquer (Morbihan)

Sous-traitance Cyrille Blond (consultant faune-flore)

Mission : Prospection avifaune et évaluation des impacts pour un projet d'aménagement touristique.



Diagnostic avifaune — Vendée

Sous-traitance Cyrille Blond (consultant faune-flore), Société Trivalis

Mission : Prospection avifaune et évaluation des impacts pour un projet d'unité de traitement mécano-biologique.



SIG et cartographie de la flore et des habitats — Hoedic (Morbihan)

Sous-traitance Cyrille Blond (consultant faune-flore), Conservatoire du Littoral

Mission : Création d'une base de données SIG et cartographie de la végétation (habitats, espèces patrimoniales).



SIG et cartographie de la flore et des habitats — Suscinio, Sarzeau (Morbihan)

Sous-traitance Cyrille Blond (consultant faune-flore), Conseil Général du Morbihan

Mission : Création d'une base de données SIG et cartographie de la végétation (habitats, espèces patrimoniales) sur un Espace Naturel Sensible (ENS).



Cartographie de la flore et des habitats — Hillion (Côtes d'Armor)

Sous-traitance Cyrille Blond (consultant faune-flore), Réserve Naturelle de la Baie de Saint-Brieuc

Mission : Reprise de données SIG, cartographie des espèces végétales patrimoniales, évolution des effectifs.

2010



Étude de l'avifaune — Pénestin (Morbihan)

Commune de Pénestin

Mission : Inventaire de l'avifaune sur le territoire de la commune, proposition de mesures de gestion.